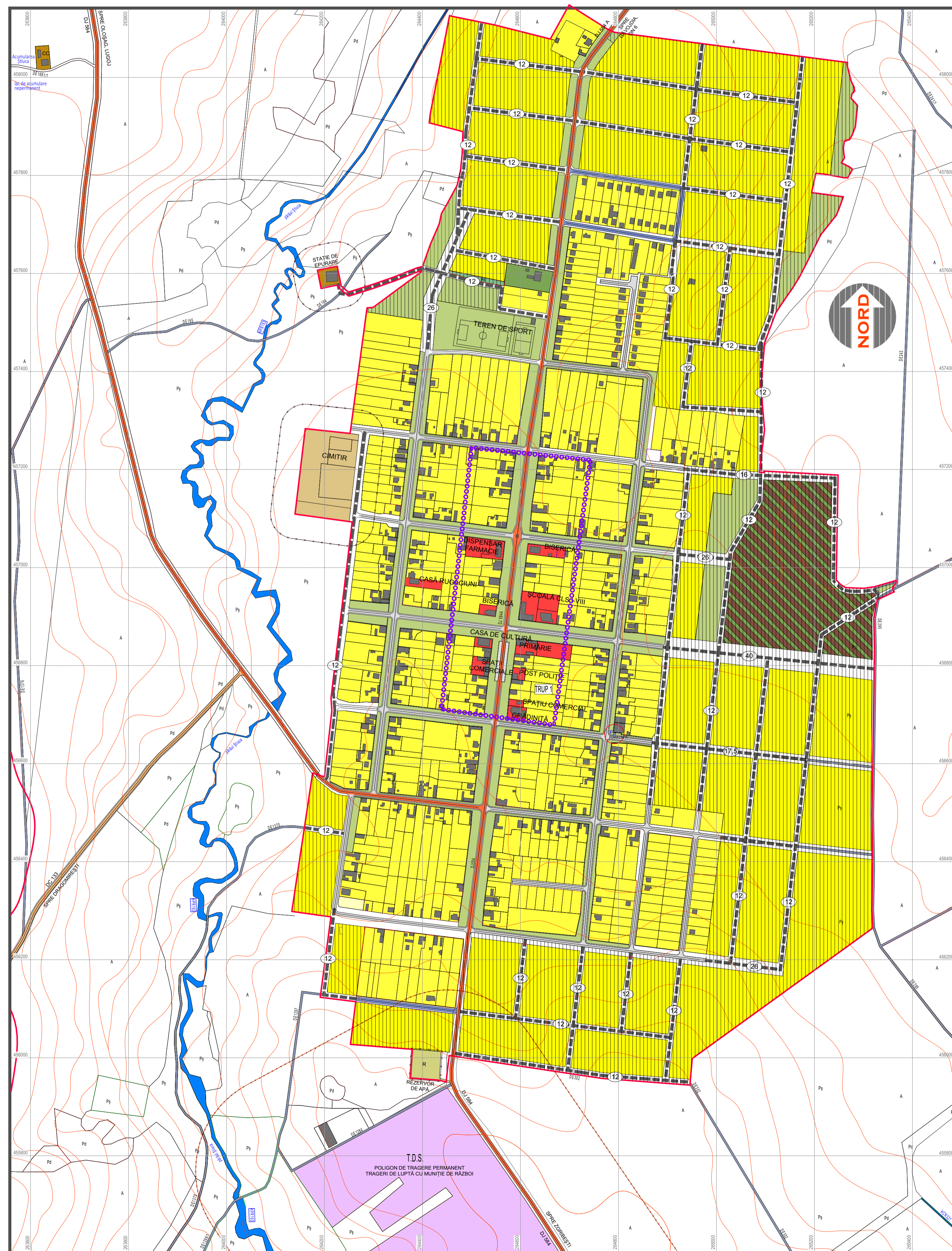


# P.U.G. COMUNA STIUCA

## PLAN URBANISTIC GENERAL COMUNA STIUCA LOCALITATEA STIUCA REGLEMENTARI URBANISTICE ZONIFICARE SCARA 1:5000

### STIUCA



#### LEGENDA:

- LIMITE
- LIMITA INTRAVILANULUI PROPUȘ
- LIMITA ZONEI CENTRALE
- ZONIFICARE FUNCȚIONALĂ**
- ZONA PENTRU LOCUINȚE
- ZONA INSTITUȚIILOR PUBLICE ȘI SERVICII
- ZONA UNITĂȚII AGRICOLE
- ZONA MIXTĂ UNITĂȚII AGRICOLE / UNITĂȚII INDUSTRIALE NEPOLUANTE
- SPAȚII PLANTATE, AGREMENT, SPORT
- ZONA GOSPODĂRIE COMUNALĂ, CIMITIRE
- ZONA CONSTRUCȚIILOR AFERENTE LUCRĂRIILOR TEHNICO-EDILITARE
- ZONĂ CU DESTINAȚIE SPECIALĂ
- APE

- ZONE DE PROTECȚIE / INTERDICȚIE**
- ZONE PROTEJATE PE BAZA NORMELOR SANITARE
- ZONĂ DE PROTECȚIE POLIGON DE TRAGERE
- INTERDICȚIE TEMPORARĂ DE CONSTRUIRE
- DRUMURI**
- DRUMURI JUDEȚENE
- DRUMURI COMUNALE
- DRUMURI DE EXPLOATARE AGRICOLĂ
- STRĂZI**
- STRĂZI PROPUȘE PENTRU MODERNIZARE
- STRĂZI PROPUȘE PE TRASEE NOI

#### BILANȚ TERITORIAL

| ZONE FUNCȚIONALE                         | EXISTENT         |                                 | PROPUȘ           |                                 |
|--|------------------|---------------------------------|------------------|---------------------------------|
|  | SUPRAFAȚĂ (ha)   | PROCENT % DIN TOTAL INTRAVILAN  | SUPRAFAȚĂ (ha)   | PROCENT % DIN TOTAL INTRAVILAN  |
| LOCUIȚE ȘI FUNCȚIUNI COMPLEMENTARE       | 70,85 ha         | 68,40                           | 132,49 ha        | 65,64                           |
| UNITĂȚI AGRICOLE ȘI INDUSTRIALE          | -                | -                               | 6,64 ha          | 3,29                            |
| UNITĂȚI AGRO-ZOOTEHNICE                  | 0,42 ha          | 0,40                            | 0,42 ha          | 0,20                            |
| INSTITUȚII ȘI SERVICII DE INTERES PUBLIC | 1,44 ha          | 1,41                            | 1,44 ha          | 0,71                            |
| CĂI DE COMUNICAȚIE ȘI TRANSPORT RUTIER   | 25,52 ha         | 24,64                           | 48,71 ha         | 24,13                           |
| SPAȚII VERZI, SPORT, AGREMENT, PROTECȚIE | 1,98 ha          | 1,91                            | 8,57 ha          | 4,24                            |
| CONSTRUCȚII TEHNICO-EDILITARE            | 0,50 ha          | 0,48                            | 0,50 ha          | 0,25                            |
| GOSPODĂRIE COMUNALĂ, CIMITIRE            | 2,86 ha          | 2,76                            | 3,10 ha          | 1,54                            |
| <b>TOTAL INTRAVILAN</b>                  | <b>103,57 ha</b> | <b>100</b>                      | <b>201,87 ha</b> | <b>100</b>                      |
| DESTINAȚIE SPECIALĂ                      | 30,56 ha         | cărți construcții în extravilan | 30,56 ha         | cărți construcții în extravilan |

NOTĂ: SUPTORUL TOPOGRAFIC AL PREZENTEI PLANȘE ESTE ASIGURAT DE S.C. Stocad-Proiect SRL Lugoj, Strada Alexandru Astaș, Nr. 56

